

### Wafer Type

#### Description :

Vanne papillon Sandwich, montage entre deux brides selon DIN 2501. Faible perte de charge totale. Manchette échangeable, étanche dans les deux sens.

#### Manipulation:

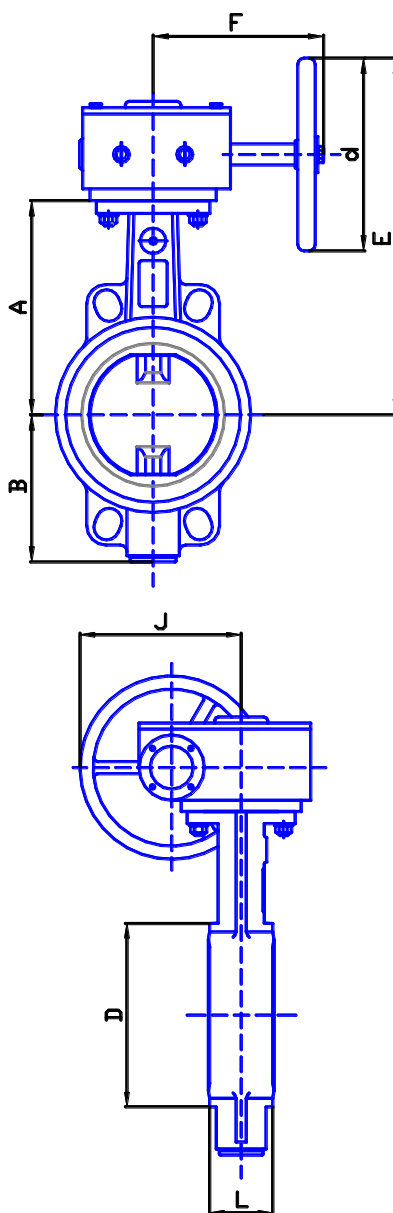
avec poignée crantée

#### Matériel:

corps	EN-GJS-400-15 + traitement époxy
coussinet	Ms
manchette	EPDM / NBR
papillon	1.4301
axe	1.4021
O-Ring	EPDM / NBR
Démultiplicateur et volant	GG + époxy
vis	A2

#### Température admissible :

NBR jusqu'à 70 °C  
EPDM jusqu'à 120°C



#### Beschreibung:

Absperrklappe Sandwich zum Einklemmen zwischen zwei Flanschen nach DIN 2501. Scheibe zentrisch gelagert und strömungsgünstig ausgebildet. Manschette austauschbar, dichtend in beiden Richtungen.

#### Betätigung:

mit Rasterhebel

#### Material:

Gehäuse	EN-GJS-400-15 + Epoxy Beschichtung
Lagerbüchsen	Ms
Manschette	EPDM / NBR
Scheibe	1.4301
Wellen	1.4021
O-Ring	EPDM / NBR
Getriebekasten und Handrad	GG + Epoxy Beschichtung
Schrauben	A2

#### Temperaturbeständigkeit:

NBR bis 70 °C  
EPDM bis 120°C

DN	L (mm)	A (mm)	B (mm)	D (mm)	E (mm)	F (mm)	J (mm)	D (mm)
50	43	126	84	95	215	127	102	125
65	46	134	93	116	223	127	102	125
80	46	158	104	130	247	127	102	125
100	52	168	115	151	257	127	102	125
125	56	181	128	181	270	127	102	125
150	56	203	151	205	343	212	180	200
200	60	229	177	250	369	212	180	200
250	68	266	215	315	409	212	180	200
300	78	295	240	360	435	212	180	200