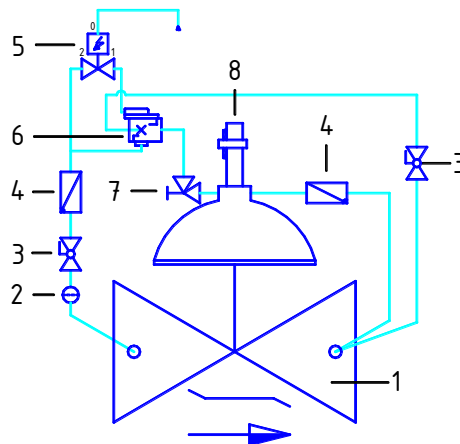


Type 118 – 2R - El.

### Légende:

- 1 vanne de base
- 2 filtre
- 3 vanne à bille
- 4 soupape anti-retour
- 5 solénoïde
- 6 pilote à 3-voies
- 7 robinet à pointeau
- 8 contact fin de course et purge de la vanne



### Legende:

- 1 Hauptventil
- 2 Filter
- 3 Kugelhahn
- 4 Rückschlagventil
- 5 Magnetventil
- 6 3-Weg Pilot
- 7 Nadelventil
- 8 Endkontakt

### Description :

La vanne de protection de pompe est installée après une pompe. Elle protège le réseau contre les coupes de béliet et soulage la pompe au démarrage. Le montage avec le pilote 3-voies (6) est prévu pour les grands diamètres, DN 150 et plus grand.

### Fonctionnement:

Se met en service lorsqu'une tension électrique permanente est appliquée au solénoïde. Sans tension électrique, elle fait soupape de retenue. La vitesse de fermeture et d'ouverture de la vanne est réglable. Avec le contact fin de course, on coupe la pompe seulement avec un débit de 2 - 5%. Une proposition du schéma électrique est livrée avec la vanne.

### Commande électrique :

disponible dans toutes les tensions normales

**Puissance:** 8 Watt



### Beschreibung:

Das Ventil wird nach einer Pumpe eingebaut, schützt das Leitungsnetz vor Druckschlägen und entlastet die Pumpe beim Anlauf. Mit dem 3-Weg Pilot (6) ist diese Montage für grössere Nennweiten geeignet, DN 150 und grösser.

### Arbeitsweise:

Die Pumpe startet gegen das geschlossene Ventil und öffnet erst beim Wechsel "Stern-Dreieck" via el. Steuerung. Wenn das Pumpen beendet ist, schliesst zuerst das Pumpenschutzventil verzögernd und bei ca. 90%-iger Schliessung schaltet der Magnetschalter auf dem Ventil die Pumpe ab. Bei einem Stromausfall macht das Ventil auch Rückschlagfunktion und die Pumpe kann erneut starten.

### Steuerspannung:

erhältlich in allen normalen Spannungen

**El. Leistung:** 8 Watt