

Type Sandwich Fix

DN 50 – DN 300

Pression de service: 0.10 – 8.0 bar

Description:

Limiteur de débit fixe avec quatre champs de réglages

Fonctionnement :

La régulation du limiteur de débit fixe est faite avec des cylindres précis, en acier inoxydable. Ces derniers, montés sur ressort, ont des orifices spécialement conçus pas lesquels le fluide s'écoule. Ils se déplacent en fonction du changement de la pression différentielle à travers le limiteur.

Applications:

Services des eaux, irrigation, stations d'épuration, climatisations, régulations des pompes, installations incendies, chauffages, pétrochimies, filtrations, etc...

Champ de réglage:

17 – 210 kPa / 30 – 400 kPa / 35 – 400 kPa
80 – 800 kPa

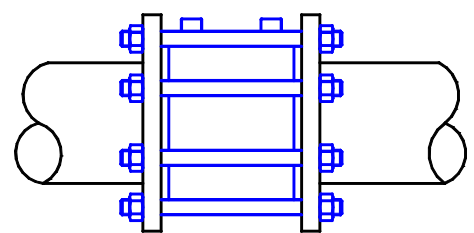
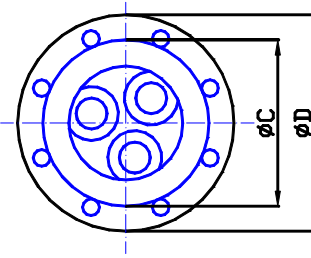
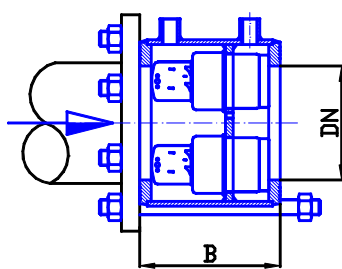
Débit : fixe selon veux (max. min. selon tablelle)

Matériel:

corps en fonte ≤ DN 80, ≥ DN 100 en acier
cartouche acier inoxydable

Option :

complètement en acier inoxydable
avec assemblage A2 + joints



DN	B	C	D	Q min. m3/h	Q max. m3/h
50	172	108	165	3.2	34.10
65	172	118	185	3.2	34.10
80	172	118	200	3.2	34.10
100	197	159	220	5.24	64.07
125	200	193	250	5.24	68.20
150	185	219	285	10.28	112.29
200	185	267	340	19.2	204.60
250	205	324	405	35.2	375.10
300	205		460	48	511.50

autre débit et diamètres sur demande

andere Durchflussmengen und Grössen auf Anfrage



DN 50 – DN 300

Betriebsdruck: 0.10 – 8.0 bar

Beschreibung:

Mengenregler fix mit vier Regelbereichen

Arbeitsweise:

Die Regulierung von Mengenbegrenzer fix erfolgt durch einen beweglichen Hohlzylinder aus Chromstahl. Der Zylinder als einziger beweglicher Teil verschiebt sich bei ansteigender Druckdifferenz und regelt somit die Menge.

Anwendungen:

Wasserversorgungen, Bewässerungen, Abwasser, Kühlanlagen, Pumpenregelungen, Brandschutz, Heizanlagen, Chemische, Industrie, Filtrationsanlagen, usw...

Regelbereich:

10 – 100 kPa / 20 – 200 kPa / 40 – 400 kPa / 80 – 800 kPa

Durchfluss: fix nach Wunsch (max. min. siehe Tabelle)

Material:

Gehäuse bis DN 80 aus Gusseisen, ab DN 80 aus Stahl mit Epoxy Wirbelsinterbeschichtung
Regeleinsatz aus Chromstahl

Option:

komplett aus Chromstahl
mit Flanschverbindungen A2 + Dichtungen