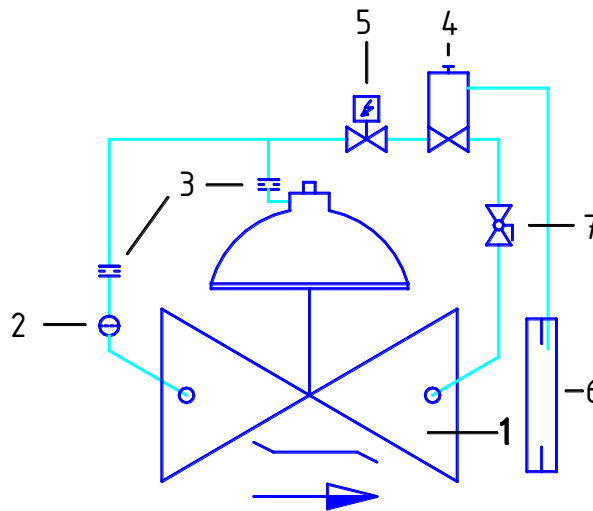


■ ■ Légende:

- 1 vanne de base
- 2 filtre de commande
- 3 buse
- 4 soupape pilote
- 5 solénoïde
- 6 diaphragme
- 7 vanne à bille



■ ■ Legende:

- 1 Hauptventil
- 2 Steuerfilter
- 3 Blende
- 4 Pilot
- 5 Magnetventil
- 6 Messblende
- 7 Kugelhahn

Fonctionnement :

Le régulateur de débit maintient automatiquement, par l'intermédiaire de sa soupape-pilote, un débit constant, quelles que soient les fluctuations de pression en son amont ou en son aval. Elle se ferme, respectivement se met en service, lorsqu'une tension électrique permanente de commande (sous tension/sans tension) est appliquée au solénoïde.

Type:

114-E sans tension fermée avec tension ouverte

114-D sans tension ouverte avec tension fermée

Commande électrique :

disponible dans toutes les tensions normales

Puissance: 8 Watt

Champ de réglage:

standard : + - 15% du débit nominal

Dimensions:

selon feuille 1/08, 1/09, 1/11, 1/12

Arbeitsweise :

Der Mengenregler gewährleistet rein hydraulisch einen vorbestimmten konstanten Durchfluss, unabhängig von wechselndem Betriebsdruck. Mit dem Magnetventil (5) kann das Hauptventil elektrisch geöffnet oder geschlossen werden.

Typ:

114-E ohne Spannung geschlossen mit Spannung offen

114-D ohne Spannung offen mit Spannung geschlossen

Steuerspannung:

erhältlich in allen normalen Spannungen

El. Leistung: 8 Watt

Regelbereich:

Standard : + - 15% vom Nominalwert

Abmessungen:

siehe Blatt 1/08, 1/09, 1/11, 1/12