

### Type 113

#### Légende:

- 1 vanne de base
- 2 filtre de commande
- 3 buse
- 4 solénoïde
- 5 vanne à pointeau
- 6 vanne 3-voies

#### Option:

- 7 vanne à bille

#### Fonctionnement:

La vanne magnétique se ferme, avec ou sans tension (113-E ; 113-D). La vitesse d'ouverture et de fermeture est pré-réglée avec les buses (3) (interchangeables).

#### Type:

- 113-E** sans tension fermée  
avec tension ouverte
- 113-D** sans tension ouverte  
avec tension fermée

#### Remarques :

selon besoin, la vanne peut-être actionnée aussi avec différents systèmes de commande

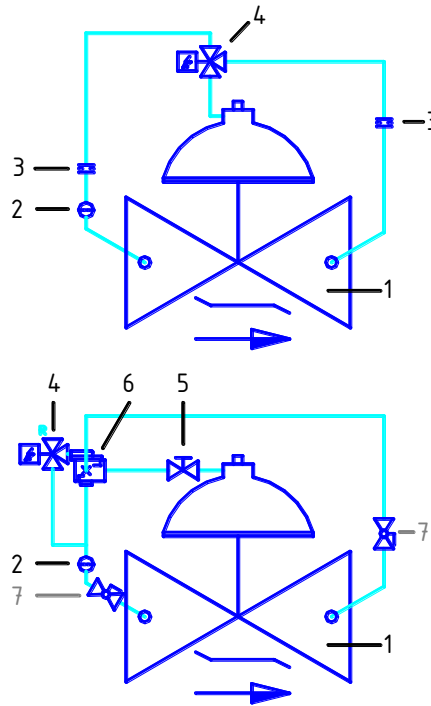
#### Commande électrique :

disponible dans toutes les tensions normales

**Puissance:** 8 Watt

#### Dimensions:

selon feuille 1/08, 1/09, 1/11, 1/12



#### Legende:

- 1 Hauptventil
- 2 Steuerfilter
- 3 Blende
- 4 Magnetventil
- 5 Nadelventil
- 6 3-Weg Ventil

#### Option:

- 7 Kugelhahn

#### Arbeitsweise:

Das Magnetventil schliesst sich dicht, beziehungsweise wird in Betrieb genommen, wenn ein ständiges Steuersignal (ohne – oder mit Spannung) auf das Magnetventil (2) wirkt. Die Schliess- und Öffnungsgeschwindigkeit ist mit den Blenden (3) voreingestellt (austauschbar).

#### Typ:

- 113-E** ohne Spannung geschlossen  
mit Spannung offen
- 113-D** ohne Spannung offen  
mit Spannung geschlossen

#### Bemerkungen:

auf Wunsch kann das Ventil mit fremdem Steuerdruck betrieben werden

#### Steuerspannung:

erhältlich in allen normalen Spannungen

**EI. Leistung:** 8 Watt

#### Abmessungen:

siehe Blatt 1/08, 1/09, 1/11, 1/12

