

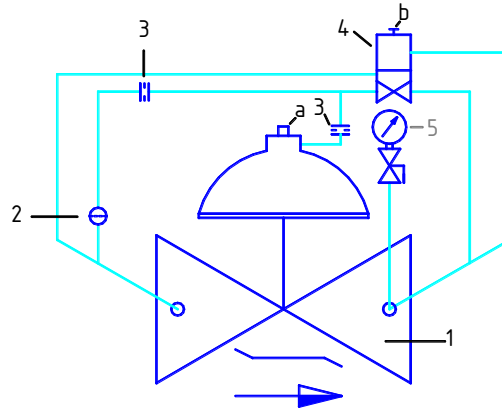
Type 116 – 6

■ ■ Légende:

- 1 vanne de base
- 2 filtre de commande
- 3 buse
- 4 pilote de commande

Options :

- 5 manomètre avec robinet



■ ■ Legende:

- 1 Hauptventil
- 2 Steuerfilter
- 3 Blende
- 4 Steuerpilot 16-1

Optionen:

- 5 Manometer mit Hahn

Fonctionnement:

Le pilote de commande (4) tient constante une pression différentielle entre l'entrée et la sortie de la vanne de base. La pression différentielle est réglable avec ce pilote(4). Si la pression différentielle réglée est dépassée, la vanne (1) s'ouvre progressivement.

Mise en service:

- ouvrir la vanne de garde amont et purger la chambre de contrôle avec le bouchon central (a)
- ouvrir la vanne de garde aval
- visser progressivement la vis de réglage (b), jusqu'au moment où la pression différentielle correspond à la valeur désirée

Champ de réglage:

0.6 – 5 (Standard)
1.4 – 16 bar

Dimensions:

selon feuille 1/08, 1/09, 1/11, 1/12

Arbeitsweise:

Das Differenzdruckhalteventil hält einen konstanten Differenzdruck zwischen dem Ventileingang und dem Ventilausgang. Am Steuerpilot (4), lässt sich der Differenzdruck einstellen.

Nur wenn der eingestellte Differenzdruck überschritten wird, öffnet sich das Hauptventil (1).

Inbetriebnahme:

- Leitungsnetz langsam unter Druck setzen und am Entlüftungszapfen (a) Steuerkammer gut entlüften
- gewünschter Differenzdruck an der Pilotschraube (b) einstellen
- durch drehen der Schraube (b) im Uhrzeigersinn steigt der Differenzdruck
- das Ventil ist betriebsbereit

Regelbereich:

0.6 – 5 (Standard)
1.4 – 16 bar

Abmessungen:

siehe Blatt 1/08, 1/09, 1/11, 1/12