

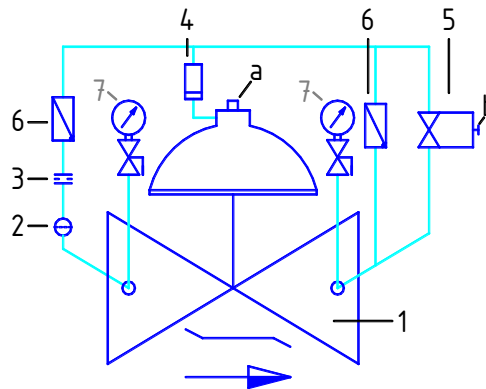
### Type 115 – R

#### ■ Légende:

- 1 vanne de base
- 2 filtre de commande
- 3 buse
- 4 CV
- 5 pilote de commande
- 6 soupape anti-retour

#### Option :

- 7 manomètre avec robinet



#### ■ Legende:

- 1 Hauptventil
- 2 Steuerfilter
- 3 Blende
- 4 CV
- 5 Steuerpilot
- 6 Rückschlagventil

#### Option:

- 7 Manometer mit Hahn

#### Fonctionnement:

Le réducteur de pression réduit une pression variable en amont en pression constante en aval, quelque soient les variations de débit.

Avec les soupapes anti-retour (6) la 115-R empêche le refoulement du fluide.

#### Mise en service:

- ouvrir la vanne de garde amont et purger la chambre de contrôle avec le bouchon central (a)
- provoquer sur l'installation un petit débit et contrôler la pression de sortie
- tourner la vis de réglage (b) dans le sens des aiguilles d'une montre pour augmenter la pression aval

#### Champ de réglage:

- 0.1 – 2.5 bar
- 1.4 – 17.5 bar (Standard)
- 5.0 – 22 bar

#### Cavitation:

selon feuille 1/02



#### Arbeitsweise:

Das Druckreduzierventil reduziert einen variablen Primärdruck auf einen konstanten sekundären Ausgangsdruck.

Mit den Rückschlagventilen (6) verhindert das 115-R jeglichen Rückfluss des Mediums.

#### Inbetriebnahme:

- Leitungsnetz unter Druck nehmen und geringen Durchfluss erzeugen.
- Am Entlüftungszapfen (a) Steuerkammer gut entlüften
- gewünschter Ausgangsdruck an der Stellschraube (b) einstellen
- beim Drehen der Stellschraube (b) im Uhrzeigersinn steigt der Ausgangsdruck

#### Regelbereich:

- 0.1 – 2.5 bar
- 1.4 – 17.5 bar (Standard)
- 5.0 – 22 bar

#### Kavitation:

siehe Blatt 1/02

#### Abmessungen:

siehe Blatt 1/08, 1/09, 1/11, 1/12