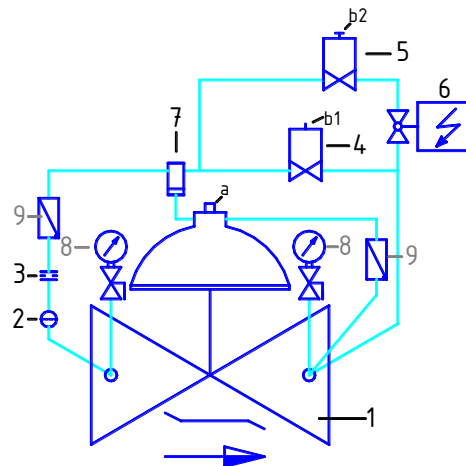


■ **Légende:**

- 1 vanne de base
- 2 filtre de commande
- 3 buse
- 4 pilote de commande 1
- 5 pilote de commande 2
- 6 vanne motorisée
- 7 CV

Option :

- 8 manomètre avec robinet
- 9 fonction anti-retour -R



■ **Legende:**

- 1 Hauptventil
- 2 Steuerfilter
- 3 Blende
- 4 Steuerpilot 1
- 5 Steuerpilot 2
- 6 Motorventil
- 7 CV

Option:

- 8 Manometer mit Hahn
- 9 Rückschlagfunktion -R

Fonctionnement:

Le réducteur de pression réduit automatiquement une pression d'entrée variable en une pression de sortie constante.

La pression élevée peut être mise en service via la vanne magnétique (6).

Mise en service:

- ouvrir la vanne de garde amont et purger la chambre de contrôle avec le bouchon central (a)
- provoquer sur l'installation un petit débit et régler la pression de sortie basse avec le pilote de commande 1 (4)
- tourner la vis de réglage (b) dans le sens des aiguilles d'une montre pour augmenter la pression aval
- ouvrez le solénoïde (6) et régler ensuite la pression haute du pilote de commande 2
- tourner la vis de réglage (b) dans le sens des aiguilles d'une montre pour augmenter la pression aval

Champ de réglage

- 0.1 – 2.5 bar
- 1.4 – 17.5 bar (Standard)
- 5.0 – 22 bar

Tension électrique:

- 230 Volt AC
- 24 V DC

Dimensions:

selon feuille 1/08, 1/09, 1/11, 1/12



Arbeitsweise:

Das Druckreduzierventil reduziert einen variablen Eingangsdruck auf einen konstanten Ausgangsdruck. Die zweite, höhere Druckstufe kann elektrisch mit dem Motorventil (6) in Betrieb genommen werden.

Inbetriebnahme:

- Leitungsnetz unter Druck nehmen und geringen Durchfluss erzeugen.
- Am Entlüftungszapfen (a) Steuerkammer gut entlüften
- gewünschter Ausgangsdruck an der Stellschraube (b1) Niederdruck einstellen
- bei geöffnetem Motorventil (6) gewünschter sekundärer Hochdruck an der Stellschraube (b2) einstellen
- beim Drehen im Uhrzeigersinn steigt der Ausgangsdruck

Regelbereich

- 0.1 – 2.5 bar
- 1.4 – 17.5 bar (Standard)
- 5.0 – 22 bar

Steuerspannung:

- 230 Volt AC
- 24 V DC

Abmessungen:

siehe Blatt 1/08, 1/09, 1/11, 1/12