



AVB AG CH - Büren a/A.
www.avbag.ch

Die Referenz

AZZURRO "C40"



Hochwertiges Rohr C40 für aggressive Böden

AZZURRO C40 von Sertubi: Innovation und höchste Qualität

Die Firma Sertubi mit Sitz in Trieste, ist der einzige italienische Hersteller von Duktileitrohren, welche für Trinkwasserleitsysteme, Bewässerungsanlagen sowie zur Entsorgung von Abwasser eingesetzt werden.

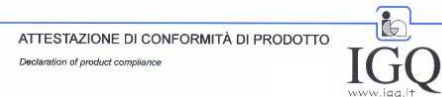


Die Wettbewerbsfähigkeit basiert nicht nur auf einer innovativen und automatisierten Produktion, sondern auch auf Qualität und Wirtschaftlichkeit. In den nächsten Jahren wird das Hauptziel sein, sich im Europäischen Markt zu bestätigen.



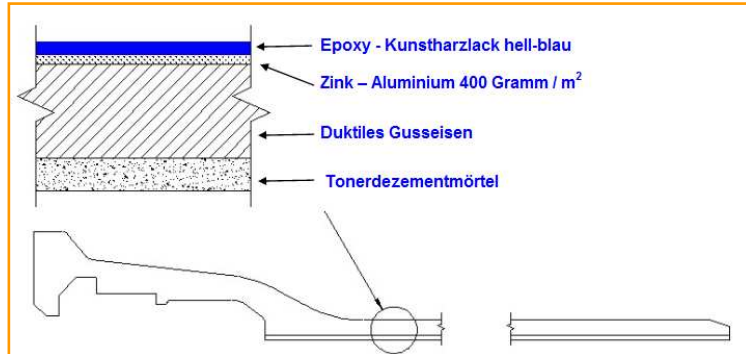
Konkretes Zeichen der Innovationsfähigkeit der Firma, ist die Einführung des Produktes AZZURRO neben dem Standardprogramm. Das neue Sortiment AZZURRO ist für die Versorgung und Verteilung von Trinkwasser, auch in korrosiven oder aggressiven Böden, geeignet.

Die AZZURRO Produkte sind EN545 konform und IGQ zertifiziert. Die Anerkennung durch den DVGW und den SVGW ist in Arbeit. Kürzlich erhielt das Produkt die italienische Auszeichnung AQUA GS, welche die hohen Qualitätszielsetzungen bestätigt.



- Fläche der Anlage: 40.000 m², wovon 16.000 m² überbaut
- Produktionskapazität: 100.000 Tonnen / Jahr
- Beschäftigte: 210 Arbeiter

Beschichtungen der Rohre AZZURRO C40



Auftragen des blauen Epoxy Harzes

Kennzeichnung der Rohre

Kennzeichnung in der Muffe gemäss den Normen ISO 2531 / EN 545

STr DN 100 AJ
GS 00

STr = Kennzeichen des Herstellers
DN 100 = Durchmesser
AJ = Verbindungsart
GS = Duktiles Gusseisen (GGG)
00 = Ziffern des Herstelljahres

Rohre Klasse C40

MASSE				SCHICHTDICKE		MUFFENTYP		GEWICHT	
DN mm	DE mm	DB mm	P1 mm	Guss mm	Zementmörtel mm	AJ	TJ	Rohr kg	Meter kg
80	98	168	80	4.8	4	AUF ANFRAGE	X	78	13.0
100	118	189	82	4.8	4		X	96	16.0
125	144	216	85	4.8	4		X	117	19.5
150	170	243	88	5	4		X	144	24.0
200	222	296	94	5.4	4		X	201	33.5
250	274	353	94	5.8	4		X	267	44.5
300	326	410	95	6.2	4		X	336	56.0
350	378	465	111	6.3	4		X	408	68.0
400	428	518	113	6.5	4		X	480	80.0

Zulässiger Betriebsdruck AZZURRO C40

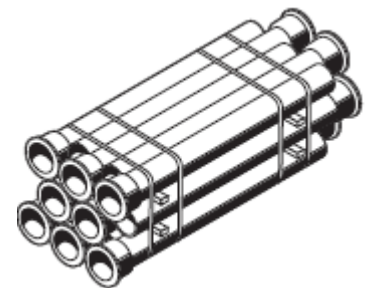
DN mm	PFA bar	PMA bar	PEA bar
80	64	77	82
100	64	77	82
125	64	77	82
150	62	74	79
200	50	60	65
250	43	51	56
300	40	48	53
350	40	48	53
400	40	48	53



Lager Azzurro C40

Verpackung

Die Rohre DN < 300 werden gebündelt. Die entsprechenden Abmessungen der Pakete sind der nachstehenden Tabelle zu entnehmen:



BÜNDEL DN 80 - 350							
DN mm	ZUSAMMENSETZUNG			ABMESSUNG			Gewicht C40 kg
	Rohre pro Lage	Lagen	Rohre pro Bündel	Länge mm	Breite mm	Höhe mm	
80	5	3	15	6300	575	450	1170
100	5	3	15		670	510	1440
125	4	3	12		660	560	1404
150	3	3	9		635	605	1296
200	3	2	6		740	550	1206
250	2	2	4		620	650	1068
300	2	2	4		710	780	1344
350	2	2	4		840	870	1788

**Ein vollständiges Sortiment von Rohrverbindungen
DN 80 bis DN 800, welches allen Anforderungen gerecht wird**

Steckmuffen Verbindungen



Schraub Verbindungen

Flansch Verbindungen



Formstücke (Express)

Verbindungssysteme – angepasst an alle Situationen

Normale Steckmuffe

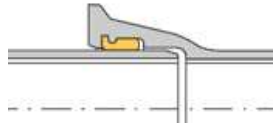


Fig. TJ

Steckmuffe TJ mit einfacher Kammer

Innenliegende Schubsicherung

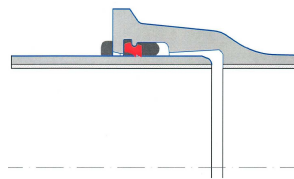


Fig. TJsit

Steckmuffe TJ mit einfacher Kammer
Dichtung bestückt mit Hartmetallkralen
Tiefe bis mittlere Druckstufen

Aussenliegende Schubsicherung

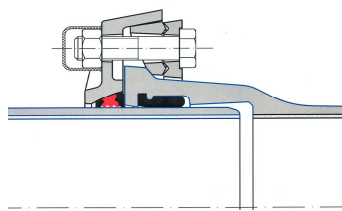
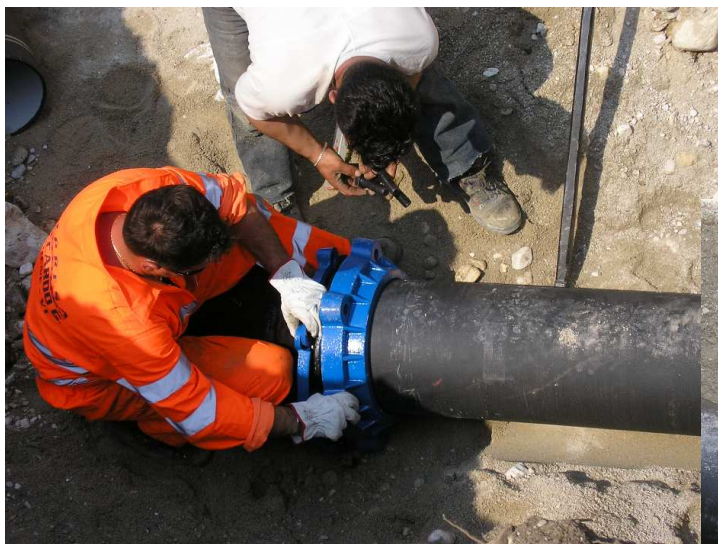


Fig. BMH 003

Steckmuffe TJ mit einfacher Kammer
und 45° Schulter ; ohne Schweißnaht
Mittlere bis hohe Druckstufen

ohne Schweißnaht



Montage Aussenliegende Schubsicherung Typ BMH 003



AZZURRO, ein komplettes Sortiment von Rohren, Verbindungen und Verschraubungen



Dank des grossen Lagerbestandes können wir eine rasche Lieferung garantieren. Das grosse Sortiment an Duktillrohren und selbstdichtenden Verbindungen kann mit Innen- oder Aussenliegenden Schubsicherungen verbunden werden. Um dies zu ermöglichen, ist jede Muffe aussen mit einer 45° Schulter ausgestattet. Die Formstücke, Schubsicherungen und auch Massanfertigungen sind mit einer Epoxy Wirbelsinterbeschichtung von 300µm geschützt.

AZZURRO : Schnelle Montage und hervorragende Beständigkeit

Seit Jahrzehnten beweisen duktile Gussrohre eine ungewöhnlich lange Lebensdauer. Die Standard Aussenbeschichtung von 200 g/m² Zink garantiert einen wirksamen Schutz.

In chemisch aggressiv belasteten Böden wird eine Aussenbeschichtung von höherer Qualität benötigt. Mit dem Model AZZURRO haben wir den erwünschten Schutz, wobei - verglichen mit Polyethylen oder synthetisch beschichteten Rohren - das Handling und die Montage einfach bleiben.

Mit diesen Erneuerungen entstand das Produktsortiment AZZURRO von Sertubi, nach der Norm EN 545 - Fassung 2003. In ätzenden Untergründen wird schon lange eine Aussenbeschichtung aus einer Zink-Aluminium Legierung verwendet. Die 400 g/m² dicke Legierung wird zusätzlich mit blauem Epoxy-Harz geschützt.

Das AZZURRO Rohr gewährleistet einen höheren Schutz vor Korrosionen, längere Lebensdauer sowie eine einfachere und schnellere Montage.

Schliesslich werden tiefere Handhabungskosten sowie eine höhere Qualität gewährleistet.

AZZURRO



AVB AG

Ein Anbieter ein System von der Quelle zum Verbraucher

Ein komplettes Produktsortiment



Seit über 30 Jahren für Sie da



AVB AG

Rütifeldstrasse 7
CH-3294 Büren a/A.

Tel.: +41 (0)32 351 29 89
Fax: +41 (0)32 351 17 29

e-mail info@avbag.ch
Internet www.avbag.ch

Alle Angaben in dieser Broschüre sind gültig bei Drucklegung und können jederzeit ohne Ankündigung geändert werden.