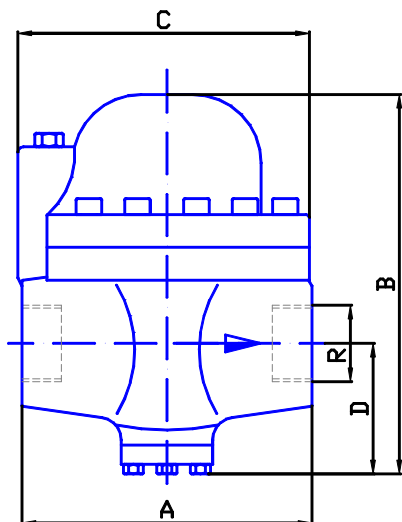


Type C



Type	R	A (mm)	B (mm)	C (mm)	D (mm)	Q (m ³ / h)
C1	1"	127	168	124	54	3,4
C2	2"	227	265	197	77	14
C3	3"	254	324	227	106	30

Domaine d application:

Réduit tous les gaz et liquides de 70 bar amont sur 1 bar à 50 bar aval.

Pression d'entrée:

1" et 2" max. 70 bar
3" max. 55 bar

Température:

-10° C à +80° C

Légende:

corps: EN-GJS-500-7 avec traitement époxy
siège: acier inoxydable
joints: Perbuna

Option:

avec brides
PN 40, PN 63, PN 100

Anwendung:

Reduziert alle Gase und Flüssigkeiten von max. 70 bar Eingangsdruck auf 1 bar – 50 bar.

Eingangsdrücke:

1" und 2" max. 70 bar
3" max. 55 bar

Temperatur:

-10° C bis +80° C

Legende:

Gehäuse: EN-GJS-500-7 mit Epoxy Beschichtung
Sitz: Chromstahl
Joints: Perbuna

Option:

mit Flanschen
PN 40, PN 63, PN 100