

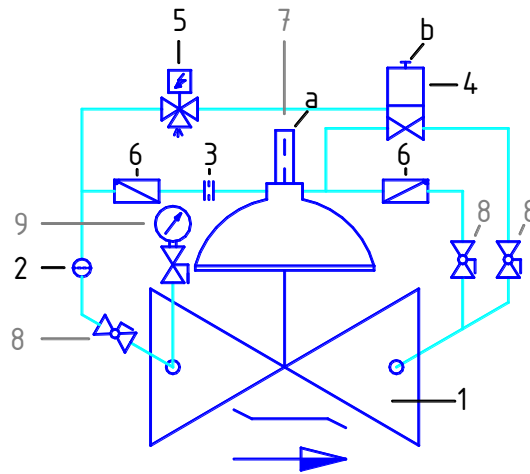
### Type 116 – 5 – E/D

#### ■ Légende:

- 1 vanne de base
- 2 filtre de commande
- 3 buse
- 4 pilote
- 5 solénoïde
- 6 soupape anti-retour

#### Options :

- 7 indicateur de position
- 8 vanne à bille
- 9 monomètre avec robinet



#### ■ Legende:

- 1 Hauptventil
- 2 Steuerfilter
- 3 Blende
- 4 Steuerpilot
- 5 Magnetventil
- 6 Rückschlagventil

#### Optionen:

- 7 Ventillageanzeiger
- 8 Kugelhahn
- 9 Monometer mit Hahn

#### Fonctionnement:

La vanne de décharge se ferme complètement si le solénoïde (5) est fermé.  
Avec le solénoïde (5) ouvert, la vanne maintient automatiquement à son entrée une pression constante, quelque soient les fluctuations de débit à travers elle.  
Avec les soupapes anti-retour (6) la 115-5 empêche le refoulement du fluide.

#### Mise en service:

- ouvrir la vanne de garde amont et purger la chambre de contrôle avec le bouchon central (a)
- avec le solénoïde (5) ouvert, régler la pression amont avec la vis de réglage (b) du pilote (4)
- en tournant dans le sens des aiguilles d'une montre, la pression amont augmente

#### Type 116-5-E:

sans tension vanne fermée avec tension vanne ouverte

#### Type 116-5-D:

sans tension vanne ouverte avec tension vanne fermée

#### Tension électrique:

disponible dans toutes les tensions normales

#### El. Leistung:

**Puissance:** 8 Watt.

#### Dimensions:

selon feuille 1/08, 1/09, 1/11, 1/12

#### Arbeitsweise:

Das Druckablassventil schliesst, bzw. wird in Betrieb gesetzt, wenn ein elektrisches Steuersignal (ohne oder mit Spannung) auf Magnetventil (5) wirkt. Ungeachtet der Durchflussmenge hält es automatisch den Eingangsdruck konstant, indem es jeglichen Überdruck entlastet.

Das 116-5 verhindert jeglichen Rückfluss, wenn der Eingangsdruck kleiner als der Ausgangsdruck ist.

#### Inbetriebnahme:

- Leitungsnetz langsam unter Druck setzen und am Entlüftungszapfen (a) Steuerkammer gut entlüften
- bei geöffnetem Magnetventil (5) gewünschter Druck an der Pilotschraube (b) einstellen
- durch drehen der Schraube im Uhrzeigersinn steigt der Primärdruck

#### Typ 116-5-E:

ohne Spannung ist das Ventil geschlossen mit Spannung ist das Ventil offen

#### Typ 116-5-D:

ohne Spannung ist das Ventil offen mit Spannung ist das Ventil geschlossen

#### Steuerspannung:

erhältlich in allen normalen Spannungen

#### Abmessungen:

siehe Blatt 1/08, 1/09, 1/11, 1/12