

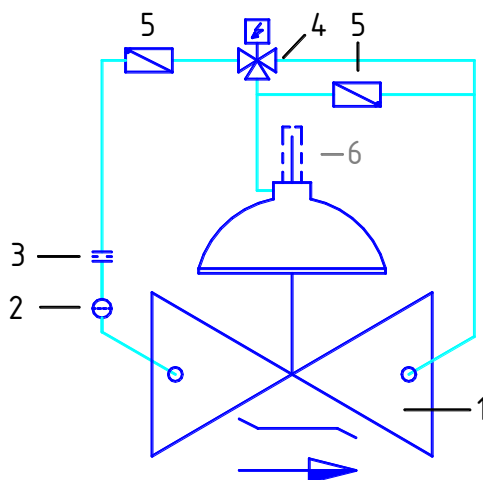
Type 113-E-R

**Légende:**

- 1 vanne de base
- 2 filtre de commande
- 3 buse
- 4 solénoïde
- 5 clapet de retenue

**Option :**

- 6 indicateur de position



**Legende:**

- 1 Hauptventil
- 2 Steuerfilter
- 3 Blende
- 4 Magnetventil
- 5 Rückschlagklappe

**Option:**

- 6 Ventillageanzeiger

**Fonctionnement:**

La vanne se met en service lorsqu'une tension électrique permanente de commande est appliquée au solénoïde. Même avec une tension ouverte, la vanne agit comme soupape de retenue. La vitesse de fermeture est pré réglée avec la buse (3) (interchangeables).

**Arbeitsweise:**

Das Ventil ist in Betrieb, wenn ein ständiges elektrisches Steuersignal (ohne oder mit Spannung) auf das 3-Weg Magnetventil wirkt. Auch offen gesteuert, macht das Ventil Rückschlagfunktion. Die Schliessgeschwindigkeit ist mit der Blende (3) voreingestellt (austauschbar).

**Type:**

**113-E-R**      sans tension fermée  
avec tension ouverte

**113-D-R**      sans tension ouverte  
avec tension fermée

**Typ:**

**113-E-R**    ohne Spannung geschlossen  
mit Spannung offen

**113-D-R**    ohne Spannung offen  
mit Spannung geschlossen

**Commande électrique**

disponible dans toutes les tensions normales

**Steuerspannung:**

erhältlich in allen normalen Spannungen

**Puissance:**

8 Watt

**Leistung:**

8 Watt

**Dimensions:**

selon feuille 1/08, 1/09, 1/11, 1/12

**Abmessungen:**

siehe Blatt 1/08, 1/09, 1/11, 1/12